

Администрация Пермского муниципального округа Пермского края
Комитет имущественных отношений

РАСПОРЯЖЕНИЕ

13.08.2024

№ 2597

Об установлении публичного сервитута на часть земельных участков

В соответствии со ст. 23, гл. V.7 Земельного кодекса Российской Федерации, Федеральным законом от 25.10.2001 № 137-ФЗ «О введении в действие Земельного кодекса Российской Федерации», пп. 3.2.5 п. 3.2 разд. 3 Положения о комитете имущественных отношений администрации Пермского муниципального округа, утвержденного решением Думы Пермского муниципального округа Пермского края от 29.11.2022 № 48, на основании ходатайства публичного акционерного общества «Россети Урал» (ИНН 6671163413, ОГРН 1056604000970) (далее - ПАО «Россети Урал») от 30.07.2024 № 10502:

1. Установить в интересах ПАО «Россети Урал» публичный сервитут общей площадью 80990 кв.м на часть земельных участков, согласно приложению № 1 к настоящему распоряжению.

Цель: Эксплуатация объекта электросетевого хозяйства Фидер №8 – 10 кВ П.Ст. Калинино.

Срок: 49 лет.

2. Утвердить границы публичного сервитута земельного участка, указанного в п. 1 настоящего распоряжения, согласно прилагаемой схеме расположения границ публичного сервитута.

3. Срок, в течение которого использование указанного в п. 1 настоящего распоряжения земельного участка в соответствии с их разрешенным использованием будет невозможно или существенно затруднено в связи с осуществлением сервитута – не установлен.

4. Порядок установления зон с особыми условиями использования территорий и содержание ограничений прав на земельные участки в границах таких зон установлен Постановлением Правительства РФ от 24.02.2009 № 160 «О порядке установления охранных зон объектов электросетевого хозяйства и особых условий использования земельных участков, расположенных в границах таких зон».

5. Плата за публичный сервитут не устанавливается в соответствии с ч. 4 ст. 3.6 Федерального закона от 25.10.2001 года № 137-ФЗ «О введении в действие Земельного кодекса Российской Федерации».

6. Комитету имущественных отношений администрации Пермского муниципального округа в течение 5 рабочих дней со дня подписания настоящего распоряжения:

6.1. направить настоящее распоряжение в Управление Федеральной службы государственной регистрации, кадастра и картографии по Пермскому краю;

6.2. направить настоящее распоряжение в ПАО «Россети Урал»;

6.3. разместить настоящее распоряжение на официальном сайте Пермского муниципального округа в информационно-телекоммуникационной сети «Интернет» (www.permokrug.ru).

7. ПАО «Россети Урал» привести земельные участки в состояние пригодное для использования в соответствии с разрешенным использованием в срок не позднее 3 (трех) месяцев после завершения строительства или эксплуатации инженерного сооружения, для размещения которого был установлен публичный сервитут.

8. Настоящее распоряжение вступает в силу со дня его подписания.

9. Контроль исполнения распоряжения возложить на заместителя председателя комитета М.В. Королеву.

Председатель комитета



Е.А. Демидова

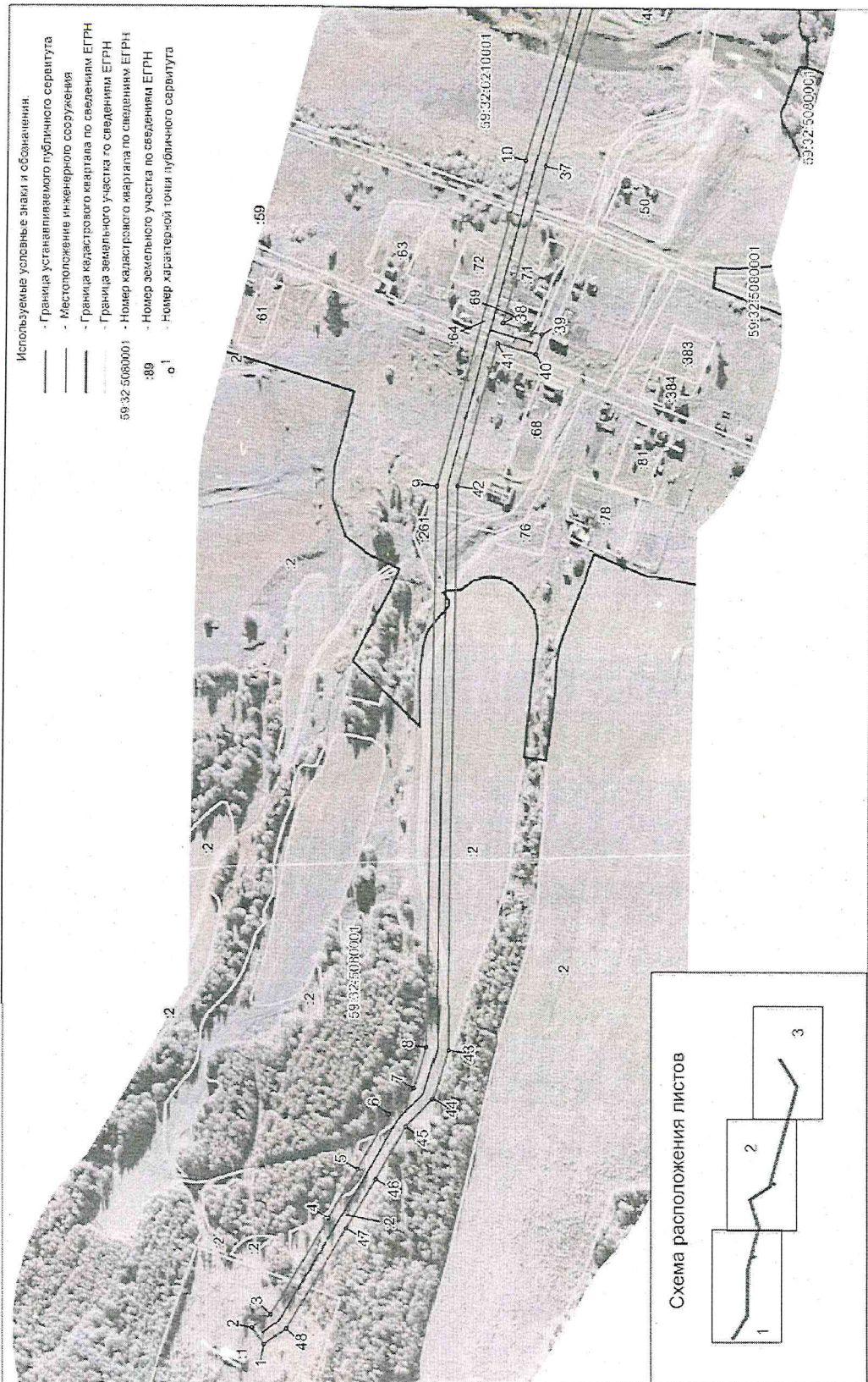
Приложение № 1
к распоряжению
комитета имущественных
отношений администрации
Пермского муниципального округа
от 13.08.2024 № 2597

**Список земельных участков,
на которые устанавливается публичный сервитут**

№ п/п	Кадастровый номер земельного участка	Адрес земельного участка
1	59:32:0210001:261	Пермский край, Пермский район, Пальниковское с/пос., д. Аннинск, ул. Заречная, ул. Полевая, ул. Шабринская, ул. Базарная, ул. Нагорная
2	59:32:0210001:64	Пермский край, р-н Пермский, с/о Бизярский, д. Аннинск, ул. Нагорная, дом 2
3	59:32:0210001:69	Пермский край, р-н Пермский, с/о Бизярский, д. Аннинск, ул. Базарная, дом 6
4	59:32:0210001:71	край Пермский, р-н Пермский, с/п Пальниковское, д. Аннинск, ул. Базарная, дом 4
5	59:32:0210001:72	Пермский край, р-н Пермский, с/о Бизярский, д. Аннинск, ул. Базарная
6	59:32:5070001:1	край Пермский, р-н Пермский, с/п Пальниковское, д. Аннинск
7	59:32:5070001:108	Пермский край, р-н Пермский, с.п. Пальниковское, 0.31 км восточнее д. Аннинск
8	59:32:5070001:115	Пермский край, Пермский район, Пальниковское с/пос., д. Аннинск, колхоз Аннинский
9	59:32:5070001:14	край Пермский, р-н Пермский, с/пос. Пальниковское
10	59:32:5080001:1	край Пермский, р-н Пермский, с/пос. Пальниковское, д. Аннинск
11	59:32:5080001:2	Пермский край, Пермский район, Пальниковское с/пос., д. Аннинск, колхоз Аннинский
12	59:32:0210001	Пермский край, Пермский район
13	59:32:5070001	Пермский край, Пермский район
14	59:32:5080001	Пермский край, Пермский район

Приложение № 2
к распоряжению
комитета имущественных
отношений администрации
Пермского муниципального округа
от 13.08.2024 № 2597

СХЕМА РАСПОЛОЖЕНИЯ ГРАНИЦ ПУБЛИЧНОГО СЕРВИТУТА
Эксплуатация объекта электросетевого хозяйства Фидер №8 – 10 кв П.Ст. Калинино



Используемые условные знаки и обозначения.

- Граница устанавливаемого публичного сервитута
- Местоположение инженерного сооружения
- Граница кадастрового квартала по сведениям ЕГРН
- Граница земельного участка по сведениям ЕГРН
- Номер кадастрового квартала по сведениям ЕГРН
- Номер земельного участка по сведениям ЕГРН
- Номер характерной точки публичного сервитута





Используемые условные знаки и обозначения:

- Граница устанавливаемого публичного сервитута
- Местоположение инженерного сооружения
- Граница кадастрового квартала по сведениям ЕГРН
- Граница земельного участка по сведениям ЕГРН
- 59-32/50/000/1 - Номер кадастрового квартала по сведениям ЕГРН
- 89 - Номер земельного участка по сведениям ЕГРН
- 01 - Номер характерной точки публичного сервитута
- Граница муниципального образования по сведениям ЕГРН

Масштаб 1 : 5000

Приложение № 3
к распоряжению
комитета имущественных
отношений администрации
Пермского муниципального округа
от 13.08.2024 № 2597

ОПИСАНИЕ МЕСТОПОЛОЖЕНИЯ ГРАНИЦ ПУБЛИЧНОГО СЕРВИТУТА

1. Система координат МСК-59, 2 зона					
2. Связи между характерными точками границы объекта					
Обозначение характерных точек границы	Координаты, м		Метод определения координат характерной точки	Средняя квадратическая погрешность положения характерной точки (М), м	Описание обозначения точки на местности (при наличии)
	X	Y			
1	2	3	4	5	6
1	450450.56	2214618.99	Метод спутниковых геодезических измерений (определенный)	0.50	—
2	450462.54	2214656.21	Метод спутниковых геодезических измерений (определенный)	0.50	—
3	450443.44	2214649.50	Метод спутниковых геодезических измерений (определенный)	0.50	—
4	450385.20	2214746.91	Метод спутниковых геодезических измерений (определенный)	0.50	—
5	450355.59	2214796.62	Метод спутниковых геодезических измерений (определенный)	0.50	—
6	450324.21	2214852.57	Метод спутниковых геодезических измерений (определенный)	0.50	—
7	450299.09	2214878.79	Метод спутниковых геодезических измерений (определенный)	0.50	—
8	450286.59	2214920.46	Метод спутниковых геодезических измерений (определенный)	0.50	—
9	450279.01	2215487.43	Метод спутниковых геодезических измерений (определенный)	0.50	—
10	450193.16	2215818.00	Метод спутниковых геодезических измерений (определенный)	0.50	—
11	450145.55	2215982.63	Метод спутниковых геодезических измерений (определенный)	0.50	—
12	450174.81	2216006.58	Метод спутниковых геодезических измерений (определенный)	0.50	—
13	450202.34	2216248.01	Метод спутниковых геодезических измерений (определенный)	0.50	—
14	450065.56	2216479.65	Метод спутниковых геодезических измерений (определенный)	0.50	—
15	450014.91	2216512.41	Метод спутниковых геодезических измерений (определенный)	0.50	—
16	449979.25	2216657.43	Метод спутниковых геодезических измерений (определенный)	0.50	—
17	449926.76	2217234.62	Метод спутниковых геодезических измерений (определенный)	0.50	—
18	449755.34	2217491.25	Метод спутниковых геодезических измерений (определенный)	0.50	—
19	449686.25	2217750.69	Метод спутниковых геодезических измерений (определенный)	0.50	—
20	449394.70	2218087.64	Метод спутниковых геодезических измерений (определенный)	0.50	—
21	449387.79	2218086.96	Метод спутниковых геодезических измерений (определенный)	0.50	—
22	449377.23	2218082.92	Метод спутниковых геодезических измерений (определенный)	0.50	—
23	449363.41	2218085.06	Метод спутниковых геодезических измерений (определенный)	0.50	—
24	449663.62	2217754.05	Метод спутниковых геодезических измерений (определенный)	0.50	—
25	449735.09	2217485.76	Метод спутниковых геодезических измерений (определенный)	0.50	—
26	449906.50	2217229.14	Метод спутниковых геодезических измерений (определенный)	0.50	—
27	449923.90	2216652.24	Метод спутниковых геодезических измерений (определенный)	0.50	—
28	449979.94	2216266.62	Метод спутниковых геодезических измерений (определенный)	0.50	—
29	449936.44	2216541.93	Метод спутниковых геодезических измерений (определенный)	0.50	—
30	449946.30	2216523.66	Метод спутниковых геодезических измерений (определенный)	0.50	—
31	449985.17	2216545.44	Метод спутниковых геодезических измерений (определенный)	0.50	—
32	449996.44	2216499.51	Метод спутниковых геодезических измерений (определенный)	0.50	—
33	450051.70	2216462.34	Метод спутниковых геодезических измерений (определенный)	0.50	—
34	450223.37	2216359.46	Метод спутниковых геодезических измерений (определенный)	0.50	—
35	450154.65	2216092.26	Метод спутниковых геодезических измерений (определенный)	0.50	—
36	450123.70	2215983.60	Метод спутниковых геодезических измерений (определенный)	0.50	—
37	450172.91	2215812.45	Метод спутниковых геодезических измерений (определенный)	0.50	—
38	450214.50	2215652.85	Метод спутниковых геодезических измерений (определенный)	0.50	—
39	450175.45	2215641.34	Метод спутниковых геодезических измерений (определенный)	0.50	—
40	450181.29	2215621.36	Метод спутниковых геодезических измерений (определенный)	0.50	—
41	450219.80	2215632.51	Метод спутниковых геодезических измерений (определенный)	0.50	—
42	450258.01	2215487.16	Метод спутниковых геодезических измерений (определенный)	0.50	—
43	450265.63	2214817.23	Метод спутниковых геодезических измерений (определенный)	0.50	—
44	450280.41	2214867.93	Метод спутниковых геодезических измерений (определенный)	0.50	—
45	450307.20	2214839.97	Метод спутниковых геодезических измерений (определенный)	0.50	—
46	450337.41	2214786.22	Метод спутниковых геодезических измерений (определенный)	0.50	—
47	450367.17	2214736.14	Метод спутниковых геодезических измерений (определенный)	0.50	—
48	450427.73	2214654.86	Метод спутниковых геодезических измерений (определенный)	0.50	—
1	450450.56	2214618.99	Метод спутниковых геодезических измерений (определенный)	0.50	—